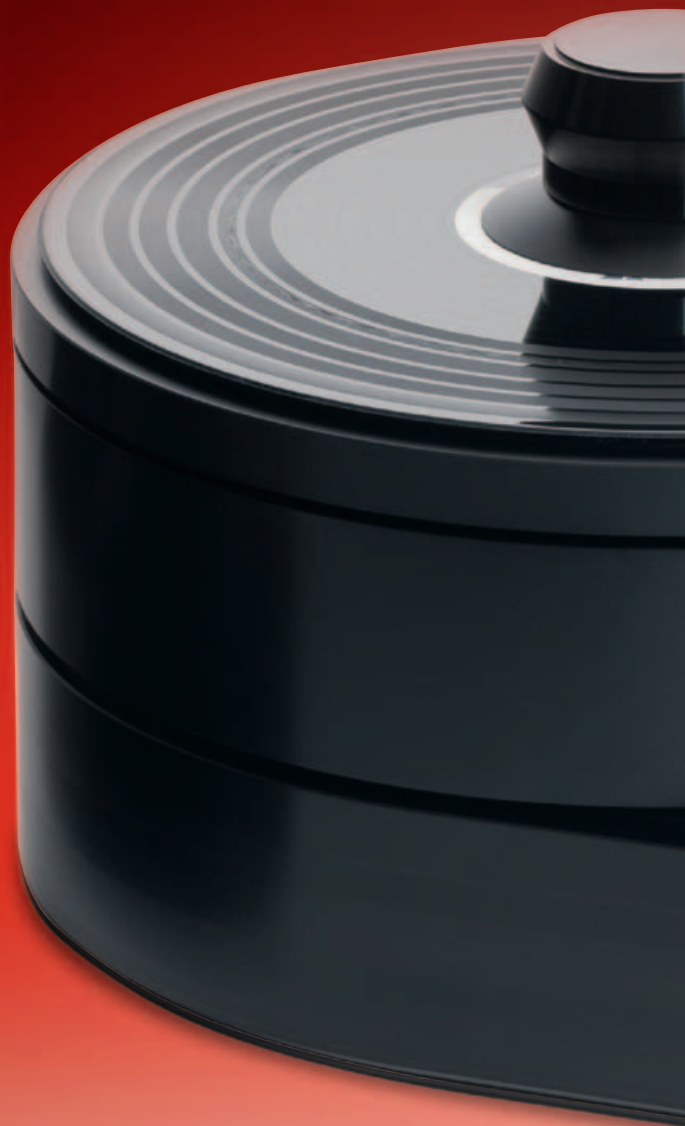


IN DER RUHE LIEGT DIE **Kraft**



Die Analog Manufaktur Germany hat mit dem Laufwerk

Viella Forte einen ziemlich ultimativen Plattenspieler gebaut.

Wir kombinierten ihn mit dem opto-elektrischen Ton-

abnehmer DS-002 von DS Audio – und genossen in Ruhe

ungeahnte Klangkräfte. ■ Von Lothar Brandt

Manchmal sind Namen nur Schall und Rauch, manchmal führen sie aber auch in die Irre. Das Buchstabentrio AMG dürften die meisten Menschen hierzulande mit einem Kraftfahrzeug-tuner assoziieren. Aber als Kürzel für die Analog Manufaktur Germany macht es es sich auch ganz gut. Zumal die im oberpfälzischen Deining beheimatete

Analog Manufaktur hält, was der Name verspricht: Seit 1999 entwickelt und baut die Firma Plattenspieler, seit 2012 unter dem sprechenden Eigennamen.

Und das mit einer ungeheuren, jeder betriebswirtschaftlichen Vernunft spot-tenden Fertigungstiefe. Inhaber Julian Lorenzi fertigt zusammen mit drei weiteren Spezialisten nahezu jedes feinme-chanische und elektronische Teil, das ein moderner Plattenspieler braucht. So

auch für den Viella Forte, sein bislang größtes, schwerstes, aufwendigstes und teuerstes Laufwerk. Warum er dieses Monument, das ohne Arm und Spezialgravur 18 000 Euro kostet, aus dem Italienischen übersetzt „kraftvolle Fidel“ taufte, mag sein Geheimnis bleiben – die spanische Stadt oder die beiden französischen Dörfer gleichen Namens dürften kaum Pate gestanden haben.

MASSE-LAUFWERK, FILIGRAN-ARM

Kraftvoll mutet die 48 Kilogramm schwere ovale Wuchtbrumme ja durchaus an, aber mit einer filigranen Fidel, volkstümliche Schwester der aristokratischen Violine, will man gedanklich da allerhöchstens den gertenschlanken 12-Zoll-Tonarm verbinden. Den 12JT – Einzelpreis 7500 Euro – orderte AUDIO natür-



AN LAUFWERK UND TONARM ÜBERZEUGEN COOLE DETAILS

lich mit, die Kombi liegt bei 23 000 Euro. Wer die „Engraved“-Version mit feinsten Gravuren haben will, legt noch 1500 Euro drauf. Das „JT“ verdankt der Arm dem Initial des Chef-Vornamens und dem Ehrentitel „Turbo“. Die clevere Headshell-Konstruktion und die coole beiliegende Schablone ermöglichen Tonabnehmerwechsel inklusive VTA- und Azimuth-Justage im Turbo-Takt.

Das doppelte Lager des filigranen Aluminium-berohrten Auslegers dürfte einzigartig sein mit seiner Kombination aus vorgespannten Federn vertikal und Micro-Präzisionskugellager horizontal. Die Tonarmbasis, wie alles am Viella Forte von aufs Hundertstel Millimeter genauen CNC-Fräsmaschinen aus dem vollen Aluminiumblock gedreht, lässt sich übrigens ganz easy für 9,5-Zoll-Radialos ver-

DREHZAHL: Die drei Knöpfe dienen auch der Geschwindigkeits-Feinregulierung in 0,1-Prozent-Schritten.



drehen – das wirkt wie so viele Details an diesem Plattenspieler-Gesamtkunstwerk einfach sehr durchdacht.

Die drei Füße des schweren Chassis lassen sich von oben „ins Wasser“ eindrehen, sodass der Viella Forte exakt waagerecht steht. In die eine Aussparung passt haargenau das massive Tellerlager, das mit seinem umspülenden Ölkreislauf und der auf einem leicht oval geschliffenen Teflonspiegel rotierenden

Achse vom Hersteller als „absolut wartungsfrei“ gepriesen wird. Der Gleichstrommotor, selbstverständlich auch aus eigener Fertigung, passt mit seinem Pulley unter den stolze 14 Kilogramm wiegenden Teller, der auf seiner Innen- beziehungsweise Unterseite entsprechend ausgefräst ist.

Wer nun fürchtet, die Verlegung des Rundriemens auf den Pulley und in die Nut des inneren Tellerteils würde in heil-

lose Fummelei ausarten, darf durchatmen. Beiliegendes Spezial-Holzwerkzeug erleichtert das Instandsetzen allgemein, zudem sollte den Aufbau bei dem Preis ohnehin der Händler vornehmen. Der kann eventuell auch beim Hersteller ein gutes Wort einlegen, wenn der Käufer statt dem knalligen Rot des „On“-Lichts im ausgelagerten Netzteil eine eher dezentere Illumination wünscht.

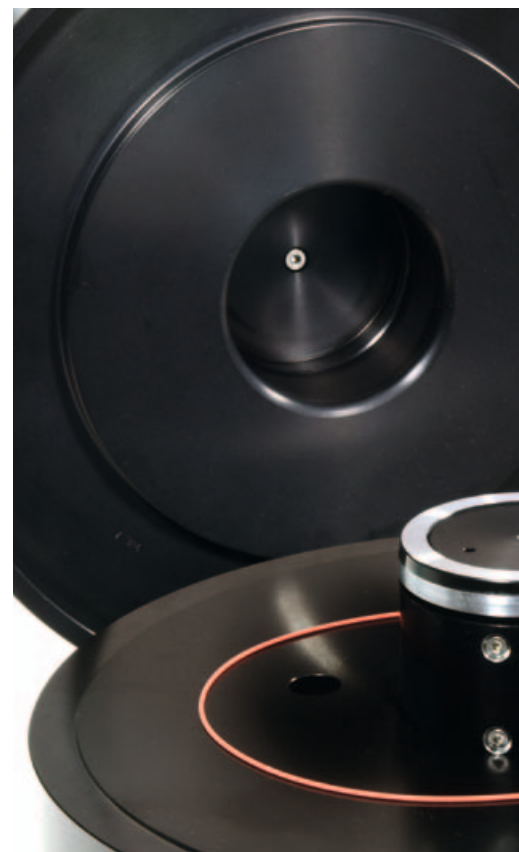
Apropos Beleuchtung: Ein dezentes Blaulicht zeigt auch die Betriebsbereitschaft des von AUDIO auf dem AMG mitgetesteten, opto-elektrischen Tonabnehmers DS 002 von DS Audio. Es besteht zwar keine offizielle Partnerschaft

des deutschen Herstellers mit dem japanischen, aber erstens sind beide beim selben Vertrieb, zweitens hat AUDIO mit den größeren DS-Pickups DS-W2 (7/19, dort wird das Wandlerprinzip auch genauer beschrieben) und DS-WS (6/15) schon exzellente Erfahrungen gemacht. Und war daher drittens gespannt darauf, was der inklusive Versorgungs- und Entzerrer/Vorverstärkerteil DS 002 Equalizer mit seinen 10 x 33 000 Mikrofarad Speicherkapazität 5200 Euro teure Tonabnehmer so aus den Rillen lesen würde.

MASSIVE BÄSSE UND FEINSTE DETAILS

Das war unfassbar viel – qualitativ wie quantitativ. AMG-Vertriebsmann Frank Schick hatte den Pickup perfekt auf einem penibelst aufgebauten Plattenspieler justiert. Der DS 002 Equalizer bietet zwei Hochpegel-Ausgänge, sodass wir uns den Phono-Verstärker sparen konnten. Eingedenk eines nominell bis 0 Hertz reichenden Frequenzgangs wählten wir den Ausgang mit stärkerem Subsonicfilter, was sich auch angesichts der in unserem Labor (unten) ermittelten Tiefstbassanhebung als zweckmäßig erwies. Dennoch baute der mächtige Orgelpedalbass eingangs der Sonnenaufgangs-Hymne von „Also sprach Zarathustra“ (siehe Klassik) seine furchteinflößende Drohkulisse standesgemäß auf.

Das Laufwerk AMG Viella Forte sowie sein Tonarm 12JT taten das Ihre, damit



STECKBRIEF

| | |
|----------------------------|---|
| | AMG VIELLA FORTE/12 JT |
| Vertrieb | High Fidelity Studio Tel. 0821 37250 |
| www. | high-fidelity-studio.de |
| Listenpreis | ab 23000 Euro |
| Garantiezeit | 2 Jahre |
| Maße B x H x T | 52,0 x 25,0 x 31,6 cm |
| Gewicht | 48 kg |
| Antrieb | Rundriemen innenliegend |
| Geschwindigkeiten | 33, 45, 78 |
| Drehzahlumschaltung | elektronisch |
| Arm-Höhenverstellung | • |
| Füße höhenverstellbar | • |
| Pitch-Regelung | Feinregulierung |
| Vollautomat/Endabschaltung | –/– |
| Besonderheiten | AMG-eigener 12“-Arm |

AUDIOGRAMM

AUDIO 07/2020

➤ überwältigend ruhiges Masse-Laufwerk, exzellenter Tonarm

➤ hoher Preis, hohes Gewicht

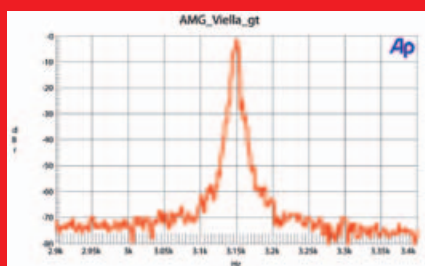
| | |
|--------------|------------|
| Klang | 125 |
| Ausstattung | gut |
| Bedienung | überragend |
| Verarbeitung | überragend |

AUDIO KLANGURTEIL **125 PUNKTE**
PREIS/LEISTUNG **HIGHENDIG**

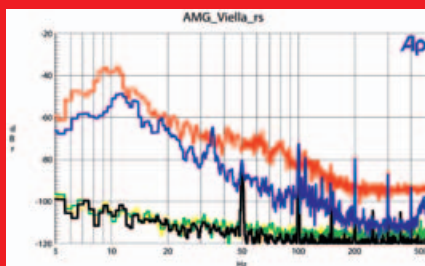
KRAFTSTOFFTANK: Der DS 002 Equalizer versorgt den Tonabnehmer DS 002 mit extrem sauberem Strom und entzerrt dessen Signal.

MESSLABOR

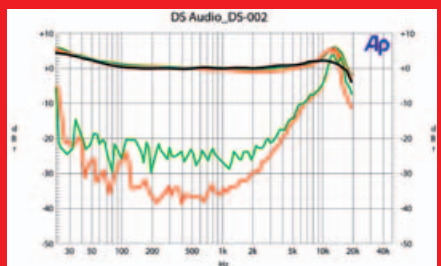
Nichts auszusetzen gibt es an den Messwerten des Laufwerks AMG Viella Forte. Der Gleichlauf ist exzellent (+/- 0,08 %), das Spektrum (unten links) zeigt eine sehr schmale und hohe Spitze ohne Schultern.



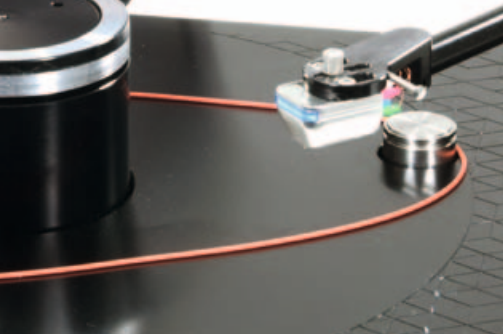
Die Rumpelabstände liegen mit 73 dB (Platte) und 78 dB (Koppler) sehr hoch, das Spektrum (unten Mitte) weist kaum relevante Spitzen aus. Der opto-elektrische Tonabnehmer DS Audio DS 002



weist eine Tiefbass- und Brillanzanhebung von etwa 6 dB bei 20 Hz bzw. 14 kHz auf, bei sehr niedrigen Verzerrungen. Das System trennt die Kanäle bis 5 kHz noch gut, die Abtastfähigkeit liegt bei 80 µ.



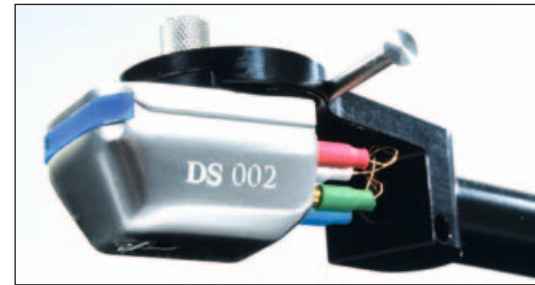
ANTRIEB: Das Motorpulley verschwindet unter dem massiven Teller, der Riemen schlingt sich im Betrieb um dessen inneren Teil. Keine Panik: Das Einfädel-Werkzeug liegt bei.



die berühmten Blechbläserfanfaren mit einer sensationellen Klarheit, phänomenalen dynamischen Abstufung, klangförmlichen Vielfalt und räumlichen Präzision darauf bauten. Einzig die Abbildung in der Breite der seinerzeit von Ingenieur John Culshaw mit dem berühmten Decca Tree mikrofonierten Aufnahme wirkte etwas schmaler als mit anderen Spitzen-Tonabnehmern. Das war aber auch das Einzige, was, wenn überhaupt, auch nur ansatzweise zu bekritteln war. Was Detailreichtum und Klarheit angeht, braucht sich das kleine DS vor seinen großen Brüdern nicht zu verstecken.

Das Laufwerk AMG Viella Forte zählt definitiv zum Besten, was der Autor je gehört hat. Mit dezent festgeschraubter Plattenklemme blieb diese Laufruhe, die sich schon in den Eingangsritzen so wohl-tuend zeigte, bei den knalligsten Rockdrums, massivsten Orchester- oder knackigsten Funkbässen gänzlich unerschüttert. Die Stabilität der räumlichen Tiefendimension beeindruckte dabei nachhaltig. Auch in zartesten Pianissimo-Passagen ließ der Viella Forte keinerlei zittrige Unruhe aufkommen, die auch sehr guten Plattenspielern immer wieder unterläuft. Exzellenter Gleichlauf und akribische Rumpel-Unterbindung (siehe Messlabor) zahlten sich hier aus.

Nach aller Erfahrung schwingt sich auch der Tonarm 12JT mit sauberen Strukturen und feinsten Detailzeichnung in die absolute Spitze auf. AUDIO führt einen weiteren erstklassigen Analog-Produkt aus Germany in der Bestenliste. Auf gut deutsch: AMG's Viella Forte und der 12 JT sind Weltklasse.



ÜBERSETZUNG: Das DS Audio DS 002 transformiert die mechanische Rillenauslenkung in Licht, dann in elektrische Spannung.

STECKBRIEF

AUDIO
KLANGTIPP

| DS AUDIO DS-002 | |
|------------------------|---|
| Vertrieb | High Fidelity Studio Tel. 0821 37250 |
| www. | high-fidelity-studio.de |
| Listenpreis | 5200 Euro inkl. Vers. + VV |
| Garantiezeit | 2 Jahre |
| Nadelträger/Schliff | Aluminium/Shibata |
| Auflagekraft/empf. Arm | 18mN/leicht bis mittelschwer |
| Tiefenabtafstfähigkeit | 80µ |
| Hochtonverzerrungen | 0,06% (li); 0,05% (re) |
| Ausgangsspannung (DIN) | 1050 mV (li); 980 mV (re) |
| Impedanz/Induktivität | Hochpegel, eigener Vorverst. |
| empf. An- /Abschluss | Line |
| Gewicht (o. Schrauben) | 8,1 g |

AUDIOGRAMM

AUDIO 07/2020

➤ überwältigend sauberer Klang, völlig unkomplizierter Anschluss

| | |
|--------------|------------|
| Klang | 118 |
| Ausstattung | überragend |
| Bedienung | sehr gut |
| Verarbeitung | sehr gut |

AUDIO KLANGURTEIL **118 PUNKTE**
PREIS/LEISTUNG **HIGHENDIG**

FAZIT



Lothar Brandt
AUDIO-Mitarbeiter

Ein Laufwerk dieser Fertigungstiefe made in Germany mit diesem fantastischen Tonarm darf schon etwas kosten, und das tut der AMG Viella Forte ja auch. Sein materieller und klanglicher Gegenwert zählt zum Stärksten am Markt – seine Kraft liegt in der frappierenden Laufruhe. Mit dem „kleinen“ opto-elektrischen Pickup DS Audio DS 002 holt man sich den qualitativ passenden Rillenspieler – die Kombi der beiden empfehle ich ruhigen Gewissens.

SPURFÜHRUNG: Der höhenverstellbare, speziell gelagerte Arm 12 JT hält den Pickup auf Kurs.

